
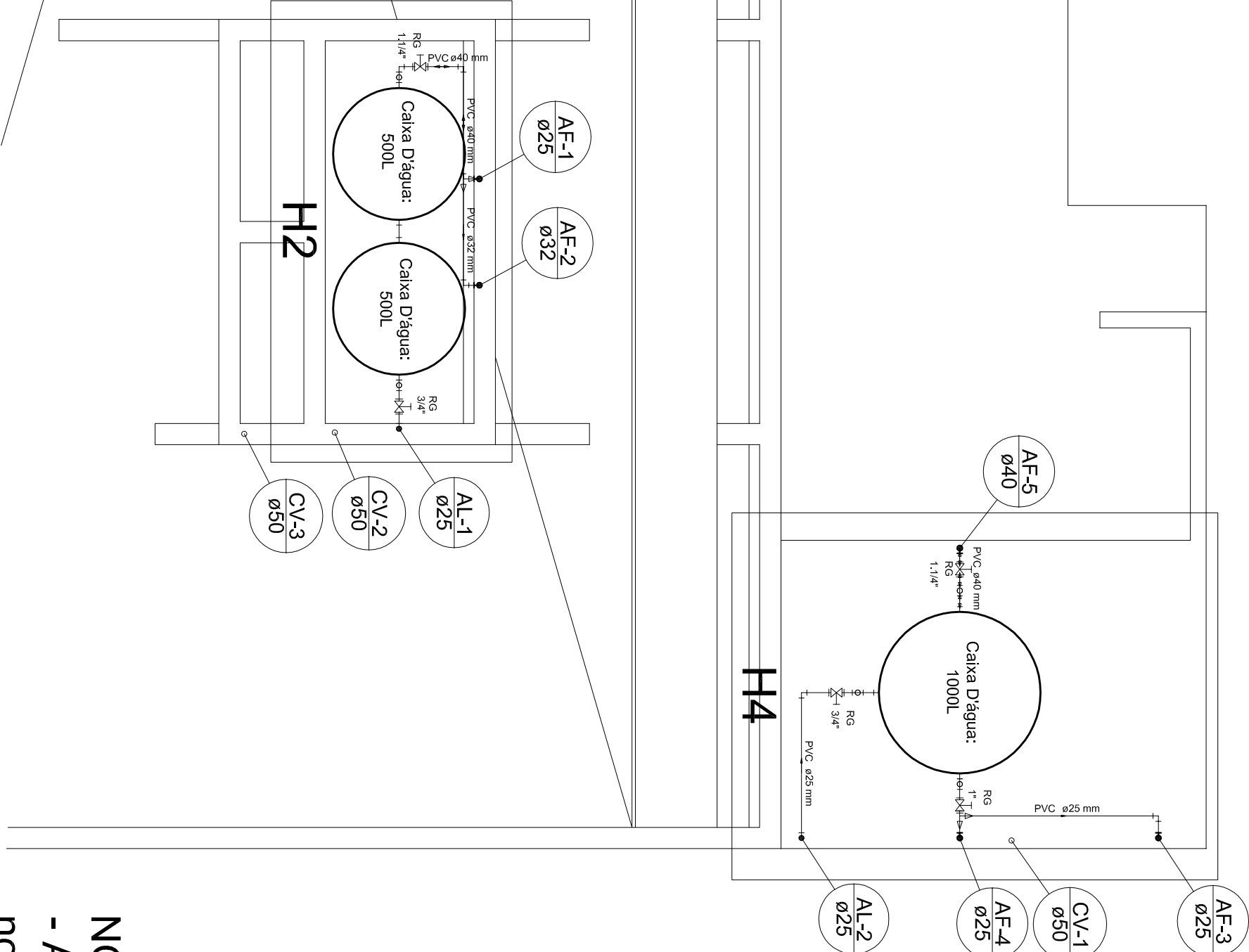
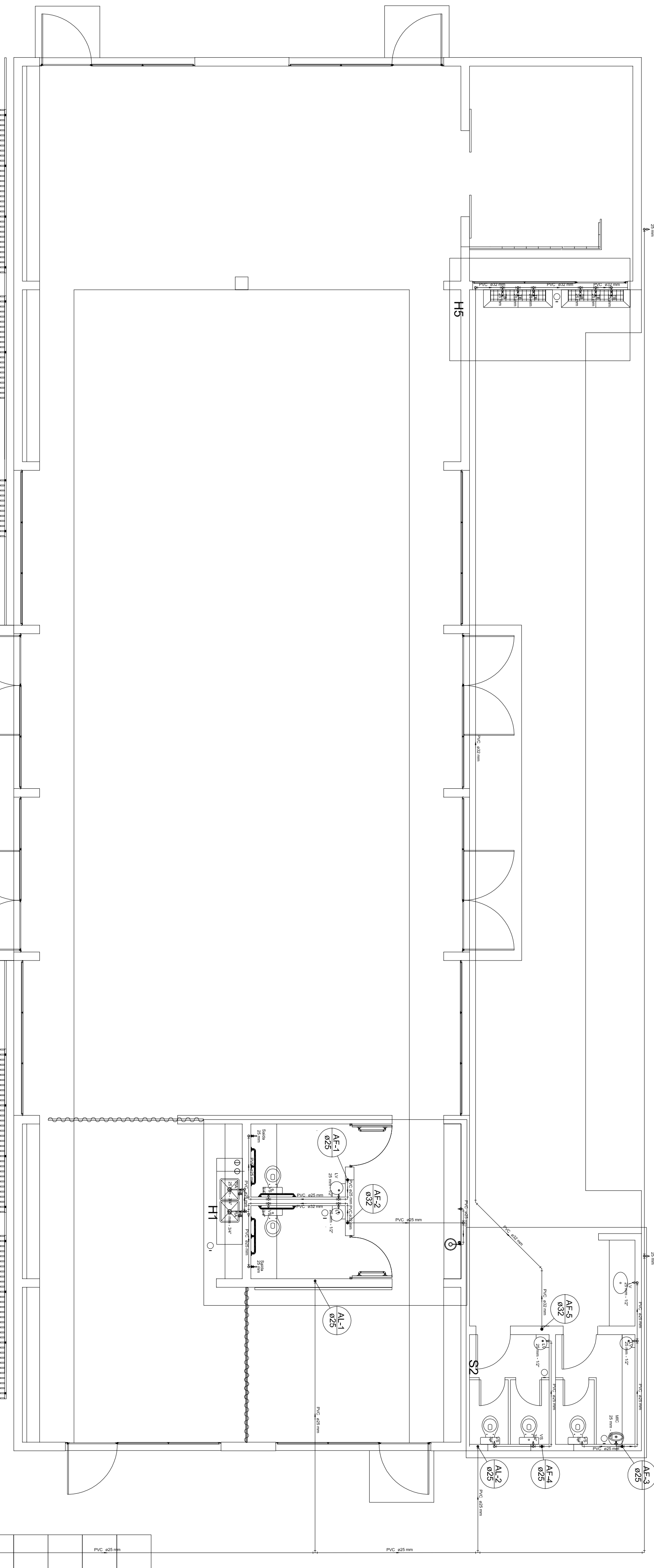
[illegible]

Legenda Detalhada	
	Registro de guerra e campanha cromada PVC soldável - RG
Mixtas:	
Registro de guerra e campanha cromada	
1 ^o	1 PG
PVC rígido soldável	
Adesiv soldável e chumbo e ósea p registro	
32 mm - 1 ^o	2 PG

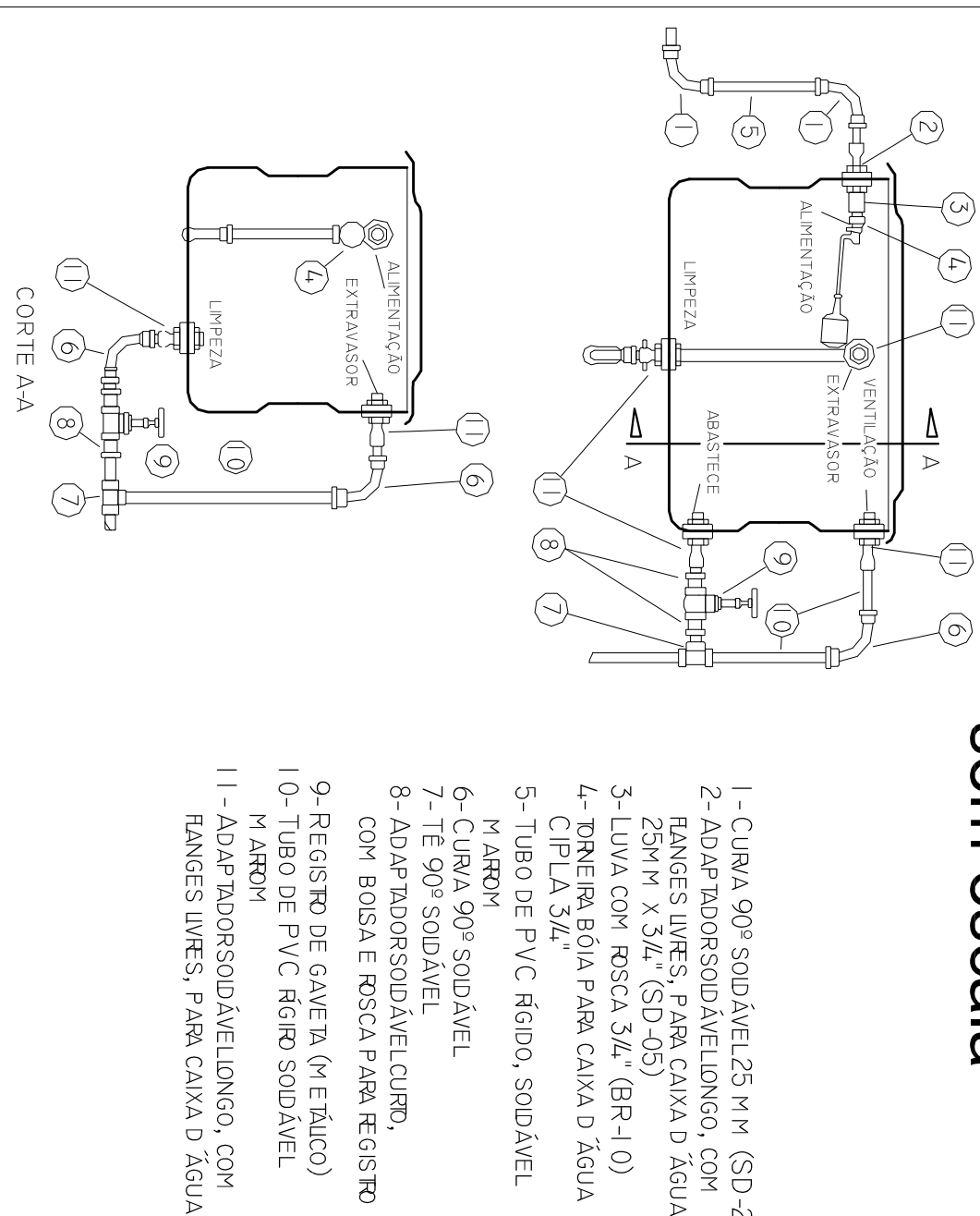
Lista de Materiais

[illegible]

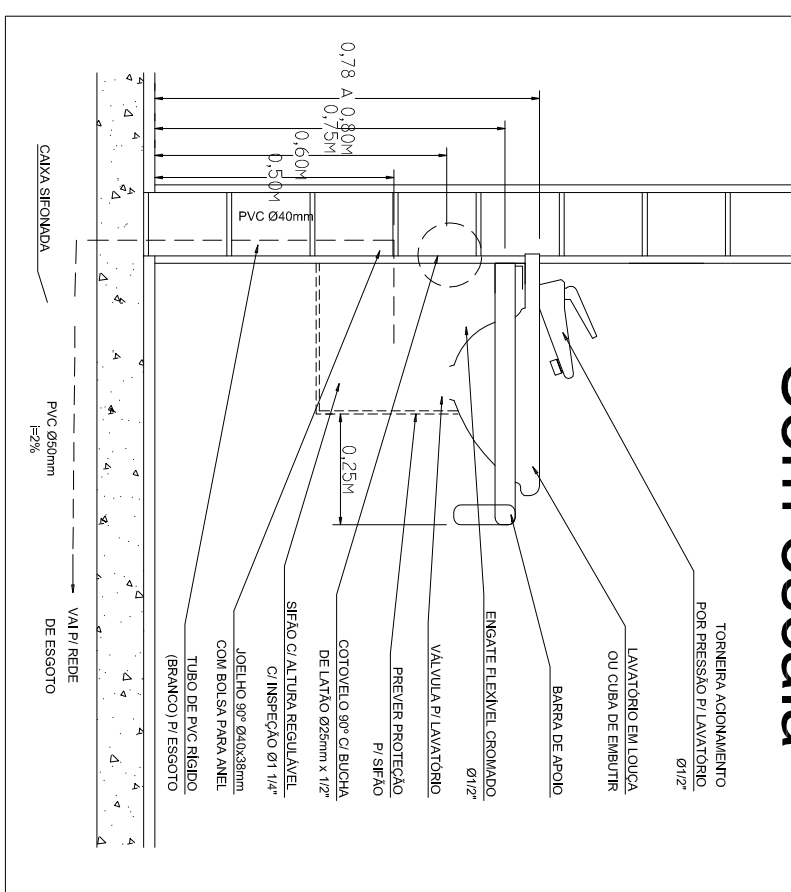
Detalhe H5 escala 1:25

[illegible]

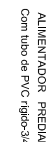
Instalação da Caixa D'água
sem escala



Detalhe: Lavatório Sem escala



PLANTA BAIXA TÉRREO
escala 1:75



PONTOS DE UTILIZAÇÃO			*TALHA
PONTOS	ABREVIAÇÃO	BO	20 cm
BDE	VASO S. C. ACOP. LADA	VCA	20 cm
	VASO SANITÁRIO	BAN	30 cm
BANHEIRA	DUCHA HIGIÊNICA	LB	4,00 cm
LAVATÓRIO	LAVATÓRIO BANHADA	LV	60 cm
MAO. LAVAS LOUÇA	MAO. LAVAS LOUÇA	MLR	80 cm
	MAO. LAVAS LOUÇA	MLL	80 cm
	MAO. LAVAS LOUÇA	PLA	110 cm
PAN. COZINHA	TANQUE LAVAS ROUPA	TUR	110 cm
	TORNEIRA DE LÁDIM	TJ	50 cm
	REGISTRO DE PRESSÃO	RP	110 cm
	REGISTRO DE GAVETA	RG	110 cm
	VÁLVULA COM REGISTRO	VCR	110 cm
FILTRO DE PAREDE		FP	220 cm
CHUVEIRO		CH	210 cm
MICROTRO		MC	100 cm
TORNEIRA BREDBOURO		TB	80 cm

LEGENDA DAS INDICAÇÕES


BA	Bateria em papelão de 90° - 25 mm - 1/2"
BE	Bateria em papelão de 90° - 25 mm - 1/2"
CH	Cimento Ducha - 22mm x 3/4"
FIBRO	Fibra de Água - 25 mm - 1/2"
HIDROMETRO	Hidrometro - escalas 3/4"
UV	Laminado com papelão de 90° - 25mm - 1/2"
PE	Pli de coratina com papelão de 90° - 25 mm - 3/4"
PPA	Revestimento de Presalco com PVC Adesivo - 25 mm - 3/4"
RG	Revestimento de granito decorativo com adesivo PVC Adesivo - 25 mm - 3/4"
Sala	Shades Janelas - 25 mm
SLD	Shades Janelas - 25 mm
TUR	Tampo de lareira com papelão de 90° - 25 mm - 3/4"
VS	Vidro decorativo com espelhos decorativos - 3/4"
VR	Validade de impressão decorativa - PVC Adesivo - 1"


**NORMAS DA ABNT PARA PROJETOS
HIDRÁULICOS E SANITÁRIOS**


AF	COLUNA ÁGUA FRIA POTÁVEL
CV	COLUNA DE VENTILAÇÃO
TQ	Tubo de Queda de Esgoto


PLANTA BAIXA COBERTURA - BARRILETES
escala 1:75

ENDAS

 Registro bndu gvestu Industrial - CPVC soddavet - RS

 Registro de gvestu olomphi cromada - CPVC soddavet - RS

 Alimentador Precodit

 Hidrometro - HIDROMETRO

NOTA:

- As caixas d' água de 500 l deverão ser niveladas no mínimo a 60 cm do piso acabado da cobertura.
- A caixa d' água de 1000 l deverá ser nivelada no mínimo a 50 cm do piso acabado da cobertura.

NOTAS:

1. AS MEDIDAS E DIMENSÕES INDICADAS EM PROJETO SÃO ORIENTATIVAS E DEVEM SER CONFIRMADAS NO LOCAL, PELO RESPONSÁVEL PELA EXECUÇÃO.
2. NÃO TOMAR COTAS EM ESCALA.
3. CONFERIR AS DIMENSÕES E NÍVEIS COM O PROJETO ARQUITETÔNICO.
4. ATENÇÃO AO CADERNO PARA MAIORES DETALHES.

00	04/06/2010	PRO.FTO. LAROSCAFINO
01	05/06/2010	PRO.FTO. LAROSCAFINO
02	06/06/2010	PRO.FTO. LAROSCAFINO
03	07/06/2010	PRO.FTO. LAROSCAFINO
04	08/06/2010	PRO.FTO. LAROSCAFINO
05	09/06/2010	PRO.FTO. LAROSCAFINO
06	10/06/2010	PRO.FTO. LAROSCAFINO
07	11/06/2010	PRO.FTO. LAROSCAFINO
08	12/06/2010	PRO.FTO. LAROSCAFINO
09	13/06/2010	PRO.FTO. LAROSCAFINO
10	14/06/2010	PRO.FTO. LAROSCAFINO
11	15/06/2010	PRO.FTO. LAROSCAFINO
12	16/06/2010	PRO.FTO. LAROSCAFINO
13	17/06/2010	PRO.FTO. LAROSCAFINO
14	18/06/2010	PRO.FTO. LAROSCAFINO
15	19/06/2010	PRO.FTO. LAROSCAFINO
16	20/06/2010	PRO.FTO. LAROSCAFINO
17	21/06/2010	PRO.FTO. LAROSCAFINO
18	22/06/2010	PRO.FTO. LAROSCAFINO
19	23/06/2010	PRO.FTO. LAROSCAFINO
20	24/06/2010	PRO.FTO. LAROSCAFINO
21	25/06/2010	PRO.FTO. LAROSCAFINO
22	26/06/2010	PRO.FTO. LAROSCAFINO
23	27/06/2010	PRO.FTO. LAROSCAFINO
24	28/06/2010	PRO.FTO. LAROSCAFINO
25	29/06/2010	PRO.FTO. LAROSCAFINO
26	30/06/2010	PRO.FTO. LAROSCAFINO
27	01/07/2010	PRO.FTO. LAROSCAFINO
28	02/07/2010	PRO.FTO. LAROSCAFINO
29	03/07/2010	PRO.FTO. LAROSCAFINO
30	04/07/2010	PRO.FTO. LAROSCAFINO
31	05/07/2010	PRO.FTO. LAROSCAFINO
32	06/07/2010	PRO.FTO. LAROSCAFINO
33	07/07/2010	PRO.FTO. LAROSCAFINO
34	08/07/2010	PRO.FTO. LAROSCAFINO
35	09/07/2010	PRO.FTO. LAROSCAFINO
36	10/07/2010	PRO.FTO. LAROSCAFINO
37	11/07/2010	PRO.FTO. LAROSCAFINO
38	12/07/2010	PRO.FTO. LAROSCAFINO
39	13/07/2010	PRO.FTO. LAROSCAFINO
40	14/07/2010	PRO.FTO. LAROSCAFINO
41	15/07/2010	PRO.FTO. LAROSCAFINO
42	16/07/2010	PRO.FTO. LAROSCAFINO
43	17/07/2010	PRO.FTO. LAROSCAFINO
44	18/07/2010	PRO.FTO. LAROSCAFINO
45	19/07/2010	PRO.FTO. LAROSCAFINO
46	20/07/2010	PRO.FTO. LAROSCAFINO
47	21/07/2010	PRO.FTO. LAROSCAFINO
48	22/07/2010	PRO.FTO. LAROSCAFINO
49	23/07/2010	PRO.FTO. LAROSCAFINO
50	24/07/2010	PRO.FTO. LAROSCAFINO
51	25/07/2010	PRO.FTO. LAROSCAFINO
52	26/07/2010	PRO.FTO. LAROSCAFINO
53	27/07/2010	PRO.FTO. LAROSCAFINO
54	28/07/2010	PRO.FTO. LAROSCAFINO
55	29/07/2010	PRO.FTO. LAROSCAFINO
56	30/07/2010	PRO.FTO. LAROSCAFINO
57	31/07/2010	PRO.FTO. LAROSCAFINO
58	01/08/2010	PRO.FTO. LAROSCAFINO
59	02/08/2010	PRO.FTO. LAROSCAFINO
60	03/08/2010	PRO.FTO. LAROSCAFINO
61	04/08/2010	PRO.FTO. LAROSCAFINO
62	05/08/2010	PRO.FTO. LAROSCAFINO
63	06/08/2010	PRO.FTO. LAROSCAFINO
64	07/08/2010	PRO.FTO. LAROSCAFINO
65	08/08/2010	PRO.FTO. LAROSCAFINO
66	09/08/2010	PRO.FTO. LAROSCAFINO
67	10/08/2010	PRO.FTO. LAROSCAFINO
68	11/08/2010	PRO.FTO. LAROSCAFINO
69	12/08/2010	PRO.FTO. LAROSCAFINO
70	13/08/2010	PRO.FTO. LAROSCAFINO
71	14/08/2010	PRO.FTO. LAROSCAFINO
72	15/08/2010	PRO.FTO. LAROSCAFINO
73	16/08/2010	PRO.FTO. LAROSCAFINO
74	17/08/2010	PRO.FTO. LAROSCAFINO
75	18/08/2010	PRO.FTO. LAROSCAFINO
76	19/08/2010	PRO.FTO. LAROSCAFINO
77	20/08/2010	PRO.FTO. LAROSCAFINO
78	21/08/2010	PRO.FTO. LAROSCAFINO
79	22/08/2010	PRO.FTO. LAROSCAFINO
80	23/08/2010	PRO.FTO. LAROSCAFINO
81	24/08/2010	PRO.FTO. LAROSCAFINO
82	25/08/2010	PRO.FTO. LAROSCAFINO
83	26/08/2010	PRO.FTO. LAROSCAFINO
84	27/08/2010	PRO.FTO. LAROSCAFINO
85	28/08/2010	PRO.FTO. LAROSCAFINO
86	29/08/2010	PRO.FTO. LAROSCAFINO

REINALDO_WASHINGTON_MORAES_CREA_75.574/D

GOVERNADOR FALCÃO - MUNICÍPIO DE UCAJUNA - SECRETARIA DE PARTICIPAÇÃO SOCIAL
PROJETO
ESPRAÇO MAIS CULTURA MÓDULO 01 - 225
ETAPA
PROJETO BÁSICO HIDROSANITÁRIO
CONTEÚDO
Planta Baixa do Terreno e Cobertura das Instalações

01/01	DATA	04/06/2010	ESCALA	INDICADA	REVISÃO	00
-------	------	------------	--------	----------	---------	----

MORAES
MORAES PRODUTOS E CONSTRUÇÕES LTDA.
 Rua Dona Lúcia Amaral, nº 27 - Jardim Santa Lúcia
 Fone/Fax: (35) 3721-2716
 CREA 37652
 Póços de Caldas - MG
www.moraespro.com.br

**PREFEITURA MUNICIPAL
DE
VARGEM GRANDE DO
SUL**

MINISTÉRIO DA CULTURA
BIBLIOTECA CULTURA